

## Flügelsperre "FS705-E"

Artikelnummer: 154271171101105

### Bedienung

- Wird freigegeben durch Impulsgeber wie Kartenleser, Sprechstelle, Bedienpult oder Schlüsseltaster
- Bei Stromausfall sind beide Drehrichtungen frei (werkseitige Voreinstellung - optional änderbar)

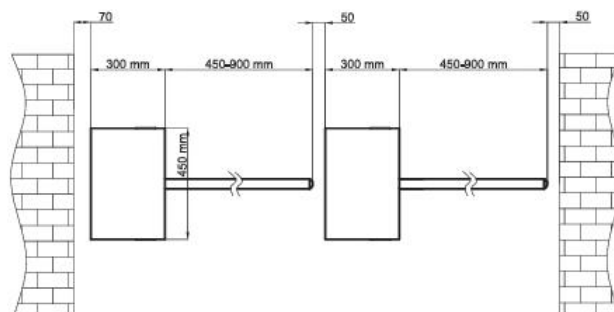
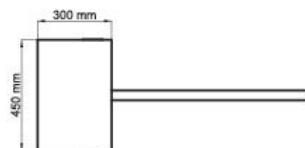
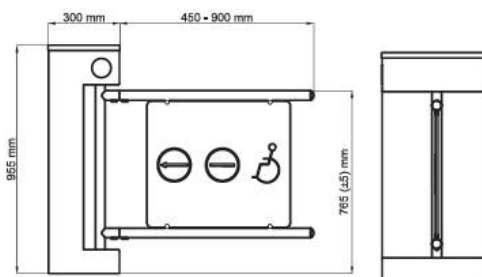
### Leistungsmerkmale

- Flügel in 450 oder 900 mm lieferbar
- Die Arme des Sperrelementes werden aus Ø 40 mm Edelstahl-Rundrohren gefertigt
- Frontplatte aus Plexiglas-Paneel
- Das Gehäuse wird auf das Fundament aufgedübelt
- Inkl. LED mit Richtungsanzeige
- Vorgerüstet für bauseitige Zutrittskontrolle



### Technische Daten

- Elektrische Freigabe / Manuelle Drehbewegung
- Spannungsversorgung : 230 V +-10% 50/60 Hz
- Leistungsaufnahme : ~ 65 W
- Farbe : Edelstahl gebürstet
- Höhe: : 955 mm
- Breite: : 300 mm
- Sockelbreite : 300 mm
- Tiefe: : 450 mm
- Durchgangsbreite : 450 mm - 900 mm
- Durchgangsfrequenz : ~ 6-120 Personen/Minute
- Schutzart : IP 56 Outdoor Modell



### Optionen

- Gegen Mehrpreis in RAL-Farbtönen nach Wahl
- Mit Zutrittskontrolle, Schalter oder Pult lieferbar
- Auf Wunsch mit RS232, RS485 oder LAN Schnittstelle
- Drucksensor mit Audio-Alarm
- Plexiglasplatte bedruckbar (Kundenlogo, Werbung etc.)