

## Drehkreuz "DK300EU-S"

Artikelnummer: 155171171300302

### Bedienung

- Wird freigegeben durch Impulsgeber wie Kartenleser, Sprechstelle, Bedienpult oder Schlüsseltaster
- Bei Stromausfall sind beide Drehrichtungen frei (werkseitige Voreinstellung - optional änderbar)

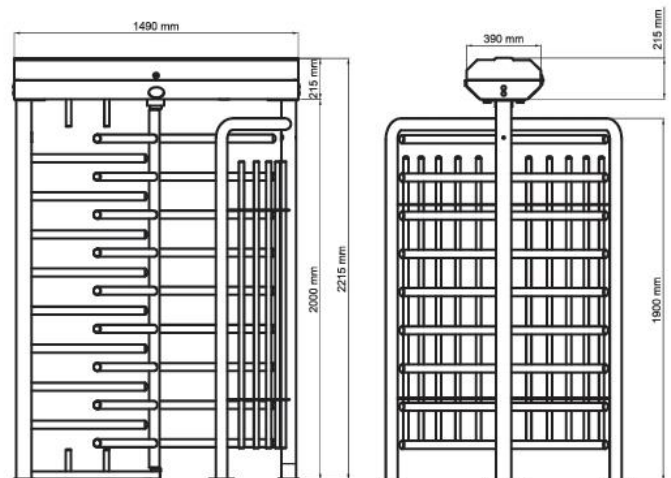
### Leistungsmerkmale

- Die Führungsarme der Drehspindel und die Arme des Sperrelementes werden aus  $\varnothing$  40 mm Stahl-Rundrohren gefertigt
- Die Spindel verfügt über eine 3 x 120 °-Teilung der Führungsarmreihen
- Das Gehäuse wird auf das Fundament aufgedübelt
- Vorgerüstet für bauseitige Zutrittskontrolle



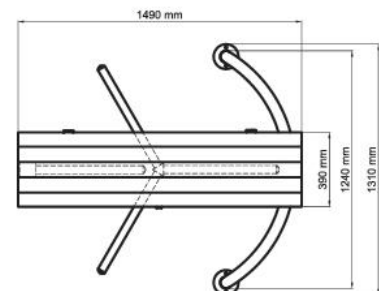
### Technische Daten

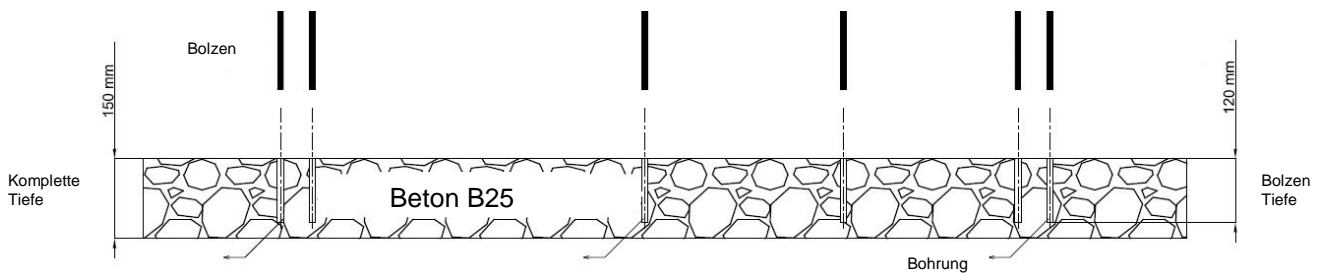
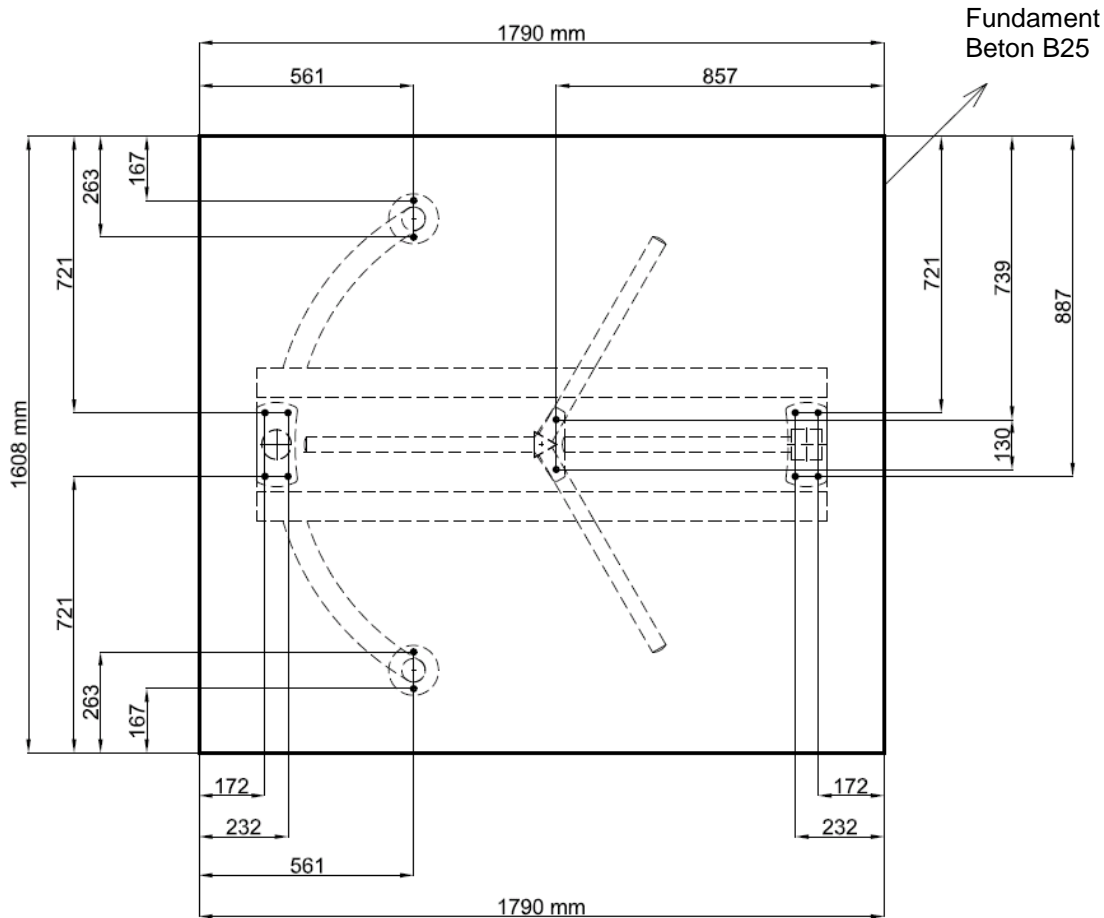
- Verriegelung über Hochleistungshubmagnete
- Elektrische Freigabe / Manuelle Drehbewegung
- Spannungsversorgung : 230 V +-10% 50/60 Hz
- Leistungsaufnahme :  $\approx$  60 W
- Farbe : RAL 9005 Tiefschwarz
- Höhe : (außen) 2.215 mm
- Breite : (außen) 1.490 mm
- Tiefe : (außen) 390 mm
- Durchgangshöhe : 2.120 mm
- Durchgangsbreite : 600 mm
- Durchgangsfrequenz : max. 60 Personen/Minute
- Schutzart : IP 56 Outdoor Modell



### Optionen

- Mit Edelstahl Dach lieferbar
- Gegen Mehrpreis in RAL-Farbtönen nach Wahl
- Mit Zutrittskontrolle, Schalter oder Pult lieferbar
- Auf Wunsch mit RS232, RS485 oder LAN Schnittstelle
- Richtungsleuchte LED (grün/rot) auf beiden Seiten





\* Kabelführungskanal sind Schwarz Markiert

